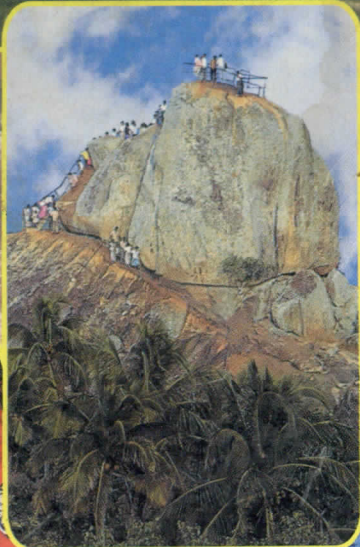
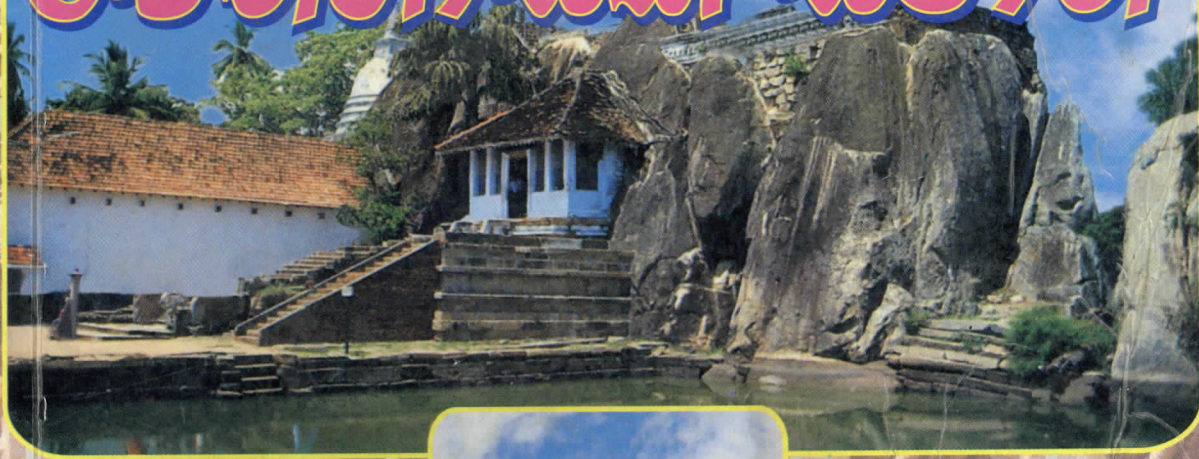


# ශ්‍රී ලංකාවේ චිතූගන් වෛනිහාසික ස්ථාන



93  
A



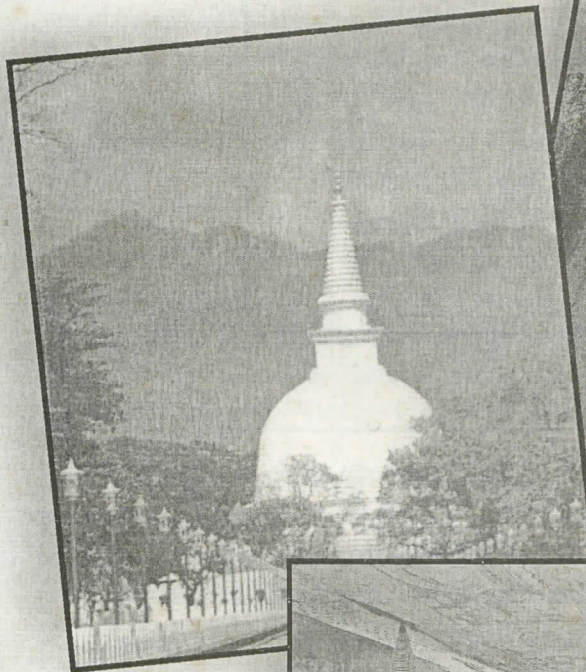
ප්‍රචිත<sup>P</sup> තලචිත<sup>P</sup>





LIBRARY SYSTEM

# ශ්‍රී ලංකාවේ චතුර්ථ වේනිභාසික ස්ථාන

RAJMNLIB



78784

අපිත් තලවත්ත

ප්‍රවේශ අංකය	78784
වර්ග අංකය	954.93 THA

පුස්තකාලය  
සේවාව, පිස්සවිලියා  
මහලය

**හැඳින්වීම**

ශ්‍රී ලංකාවේ ඓතිහාසික ස්ථාන සහ පුජනීය ස්ථාන රාශියක් අලලා සම්පාදනය වූ කෘතියක් ලෙස “ශ්‍රී ලංකාවේ වැදගත් ඓතිහාසික ස්ථාන” කෘතිය හැඳින්විය හැක. ථෙරවාදී බුදුදහමේ කේන්ද්‍රස්ථානය වන ශ්‍රී ලංකාවේ මහින්දාගමනයට පෙර සිටම බුදුන් වහන්සේ හා බුදුදහම පිළිබඳ ලාංකික ජනයා දැන සිටි බව මූලාශ්‍රවලින් හෙළි වේ. මහින්දාගමනයෙන් හෙළ කලා ශිල්ප මෙන්ම බුද්ධාගම කෙරෙහි ද පාලකයාගේ සිට මහජනයා දක්වා නැඹුරු වීම දක්නට ලැබේ. මෙහි ප්‍රධාන ප්‍රතිඵලය වූයේ මහා වෙහෙර විහාර සංකීර්ණ, පාලක පක්ෂය මැදිහත්වීම තුළින් මෙන්ම ප්‍රභූ පිරිස මැදිහත් වීම තුළින් ද ඉදිවීමට පටන් ගැනීමයි. අශෝක රජුගේ මැදිහත් වීමෙන් ලැබුණු දහඅට කුලයක කලා ශිල්පීන්ගේ කලා හැකියාව මෙන්ම ශ්‍රී ලාංකික ජනයා ද ඊට මුසුවීමෙන් මෙම ප්‍රවණතාවය ඉතා විශාල විහාරාරාම ඉදිකිරීම දක්වාම දිවෙන බව අදටත් විද්‍යමාන වන නටබුන් තුළින් පෙනේ. මූලික වශයෙන් අනුරාධපුරයෙන් ඇරඹෙන ශ්‍රී ලංකාවේ අතීත රාජධානි ක්‍රමයෙන් පොළොන්නරුව දක්වා පැමිණ අවසන් වශයෙන් කඳුකරයට පැමිණීම දක්නට ලැබේ.

මෙම කෘතිය තුළින් එම අතීත නටබුන් පිළිබඳ හා ඊට ආදරය කරන ඒ පිළිබඳ තොරතුරු විමර්ශනය කරන පාඨකයා හට යම් කිසි තොරතුරු ප්‍රමාණයක් ලබාදීමට අදහස් කර ඇත. එම තොරතුරු සපුරා ගැනීමේදී ශ්‍රී ලංකාවේ සාහිත්‍ය සහ පුරාවිද්‍යා මූලාශ්‍රයන් මෙන්ම දැනට විද්‍යමාන වන නටබුන් මෙන්ම වර්තමාන ගත් කතුවරයින් විසින් රචනා කරන ලද පොත්පත්වල තොරතුරු යනාදිය බොහෝ විට උපකාරී විය.

සමස්තයක් වශයෙන් එක් රජ මහා විහාරයක් හෝ ඓතිහාසික ස්ථානයක් ගෙන එහි පිහිටීම, භූගෝලීය සාධක, ගමන් මාර්ගය සහ ඓතිහාසික වශයෙන් වැදගත් වන තොරතුරු හා වර්තමාන තත්ත්වය විග්‍රහ කර ඇත. වත්මන් පාසල් දරු දැරියන්ට හා පුරාවිද්‍යා ස්ථාන පිළිබඳ උනන්දුවක් දක්වන විද්වතුන් හට මෙම ග්‍රන්ථයෙන් බොහෝ තොරතුරු ලබාගැනීමට හැකිවේ. විත්‍ර, මූර්ති, කැටයම්, දැව නිර්මාණ, ලෝහ නිර්මාණ, ඇන්දන් කැටයම්, වර්ණ සංකලන, ගෘහ නිර්මාණ ශිල්පය, සමකාලීන ආර්ථික හා සමාජීය ජීවන රටා පිළිබඳ මෙම ඓතිහාසික ස්ථාන පිළිබඳ අධ්‍යයනයෙන් බොහෝ තොරතුරු පැහැදිලි කරගත හැක. ශ්‍රී ලාංකීය ඓතිහාසිකත්වයේ අනන්‍යතාවය හෙළි පෙනෙළි කරන හෙළ කලා නිර්මාණ පිළිබඳ උනන්දුවක් දක්වන පාඨක ජනයාට මෙම කෘතිය වැදගත් බවට විශ්වාස කළ හැකිය.

අනුරාධපුරයේ කේන්ද්‍රගත වීමෙන් ඇතිවන රාජධානිය, පාලකයා බෞද්ධයෙකු වීමෙන් හා පොදු ජනයා බෞද්ධයින් වීමෙන් විශාල වෙහෙර විහාර ඉදිවීම දක්වා දියුණු තත්ත්වයකට පත්වේ. එතැන් සිට ක්‍රි.ව. 1815 දී ඉංග්‍රීසින්ට උඩරට රාජධානිය යටත් වන තුරුම රජවරුන් හා පාලක පන්තිය විසින් වෙහෙර විහාර විශාල ප්‍රමාණයක් ශ්‍රී ලංකාව පුරාම ඉදිකිරීම දක්නට පුළුවන. දේශීය හා විදේශීය ආභාසයන් නොයෙක් පාලන කාලයන් තුළ ඉදිකිරීම් සඳහා බලපා ඇති බව නිර්මාණ තුළින් ඉස්මතු වී තිබේ.

**ශාස්ත්‍රපති අජිත් තලවත්ත**

නො. 302/2,  
ගුරුගම,  
මුරුතලාව.  
දු.ක. 0602813633



✦ පටුන ✦

- දේශීය කලා නිර්මාණයන්ට බිහිවීම සඳහා පසුබිම් වූ පදනම
- 01. ඓතිහාසික දොඩම්වල ශ්‍රී නාට් දේවාලය
- 02. ශ්‍රී විජයසුන්දරාරාම රජමහා විහාරය
- 03. ජය ශ්‍රී මහා බෝධීන් වහන්සේ
- 04. කුරුණෑගල මැටියකගේ රජමහා විහාරය
- 05. අස්ගිරි ආදාහන මළ ගෙඩිගේ රජමහා විහාරය
- 06. ඓතිහාසික රැස්වෙහෙර රජමහා විහාරය
- 07. ඉසුරුමුණිය
- 08. ලංකාරාමය
- 09. ඓතිහාසික තන්තිරිමලේ රජමහා විහාරය
- 10. ලෝවාමහා ප්‍රාසාදය
- 11. තීරියාය වටදාගෙය (ගිරිහඬු සෑය)
- 12. නාලන්දා ගෙඩිගේ ප්‍රතිමා මන්දිරය
- 13. ඓතිහාසික සගම රජමහා විහාරය
- 14. අභයගිරි විහාර සංකීර්ණය
- 15. ජේතවනාරාම විහාර සංකීර්ණය
- 16. ථූපාරාම දාගැබ
- 17. මිහින්තලය හෙවත් චේතියගිරිය
- 18. මීරිසවැටි වෙහෙරය
- 19. රුවන්වැලි සෑය
- 20. පත්තිනි සලඹ තැබූ හළඹගල ලෙන් විහාරය
- 21. වැල්ලාගල රජමහා විහාරය
- 22. ඓතිහාසික සිතුල්පව්ව රජමහා විහාරය
- 23. වැලිගම කුෂ්ටරාජගල බෝධිසත්ත්ව ප්‍රතිමාව
- 24. නාගල රජමහා විහාරය
- 25. හිඳගල රජමහා විහාරය
- 26. කුචේරියාගේ ආලකමන්දාව හෙවත් සීගිරිය
- 27. ඓතිහාසික මුතියංගණ රජමහා විහාරය
- 28. මැදවල රජමහා විහාරය
- 29. රන්ගිරි දඹුලු රජමහා විහාරය
- 30. ගඩලාදෙණියේ සද්ධර්මතිලක රජමහා විහාරය
- 31. පලුවිගිරියේ මඟුල් මහා විහාරය
- 32. දෝවේ රජමහා විහාරය
- 33. ගිරිඋල්ල මැදදේපොළ රජමහා විහාරය
- 34. වෙහෙරගල රජමහා විහාරය
- 35. පිළිකුත්තුව රජමහා විහාරය
- 36. කන්දේගම කන්ද ලෙන් විහාරය
- 37. රංගිරිමඩ රජමහා විහාරය
- 38. දෙගල්දොරුව රජමහා විහාරය
- 39. ඓතිහාසික සංගමු විහාරය
- 40. ඓතිහාසික දූවේගල රජමහා විහාරය
- 41. යාපහුව සහ දළදා මාලිගාව
- 42. ඓතිහාසික කැලණි රජමහා විහාරය
- 43. ඓතිහාසික මහියංගන විහාරය
- 44. කුරුණෑගල ඓතිහාසික රිදී විහාරය
- 45. ලංකාතිලක රජමහා විහාරය
- 46. හඟුරන්කෙත අරත්තන රජමහා විහාරය
- 47. කොටමුදුස්ගල රජමහා විහාරය
- 48. සොරගුණේ කතරගම දේවාලය
- 49. උඩ අළුදෙනිය රජමහා විහාරය
- 50. පොළොන්නරු ගල් විහාරය
- 51. පොළොන්නරුවේ ශිව දේවාල
- 52. දෙමළ මහා සෑය
- 53. සත්මහල් ප්‍රාසාදය
- 54. පොළොන්නරු රාජ ප්‍රතිමාව
- 55. පබලු වෙහෙර
- 56. පොළොන්නරු වටදාගෙය
- 57. ථූපාරාම පිළිමගෙය
- 58. තිවංක පටිමාසරය

- |                                     |   |
|-------------------------------------|---|
| 59. ආලාහන පිරිවෙන                   | 89. කුණ්ඩසාලේ රජමහා විහාරය                    |
| 60. ලංකාතිලක පිළිමගෙය               | 90. කොතොන්නිස්ස රජමහා විහාරය                  |
| 61. පොළොන්නරු පොත්ගුල් විහාරය       | 91. මුරුතැංගේ ශ්‍රී ශෛලබිම්බාරාම රජමහා විහාරය |
| 62. තිශ්ශංක ලතා මණ්ඩපය              | 92. කවුඩුමුන්න ඉන්ද්‍රසාරාරාම රජමහා විහාරය    |
| 63. රන්කොත් වෙහෙර                   | 93. රාජගිරි ලෙන් විහාරය                       |
| 64. කිරිවෙහෙර                       | 94. ගණුල්පොත රජමහා විහාරය                     |
| 65. ශ්‍රී දළදා මාලිගා සංකීර්ණය      | 95. සූරියගොඩ නරේන්ද්‍රාරාමය                   |
| 66. ඓතිහාසික ඊටිගල සේනාසනය          | 96. කෙවුල්ගම රජමහා විහාරය                     |
| 67. හඟුරන්කෙත පොත්ගුල් විහාරය       | 97. මුල්ගිරිගල රජමහා විහාරය                   |
| 68. ඓතිහාසික යුදගනාව                | 98. පරගොඩ රජමහා විහාරය                        |
| 69. ඇම්බැක්කේ දේවාලය                |   |
| 70. ඓතිහාසික සෝමාවතී පුදබිම         |   |
| 71. අත්තනගල්ල රජමහා විහාරය          |   |
| 72. මහනුවර නාථ දේවාලය               |   |
| 73. මහනුවර විෂ්ණු දේවාලය            |   |
| 74. මහනුවර කතරගම දේවාලය             |   |
| 75. මහනුවර පත්තිනි දේවාලය           |   |
| 76. කොටකේදෙණිය රජමහා විහාරය         |   |
| 77. ධර්මරගල රජමහා විහාරය            |   |
| 78. හේන්දෙණියේ ගල්ගානේ රජමහා විහාරය |   |
| 79. පුරාණ තොටගමු රජමහා විහාරය       |   |
| 80. ඓතිහාසික ශ්‍රී පාද පුද බිම      |   |
| 81. මාතලේ අළුවිහාරය                 |   |
| 82. ඓතිහාසික ගාලු කොටුව             |   |
| 83. තිස්සමහාරාම මහා විහාරය          |   |
| 84. කතරගම පුද බිම                   |   |
| 85. ඓතිහාසික මාලිගාවිල පුද බිම      |   |
| 86. ඓතිහාසික බුදුරුවගල පුද බිම      |   |
| 87. රාජාංගණේ හත්විකුච්ඡ විහාරය      |   |
| 88. පුල්ලොයාර් කෝවිල (ගණදෙවි කෝවිල) |   |